

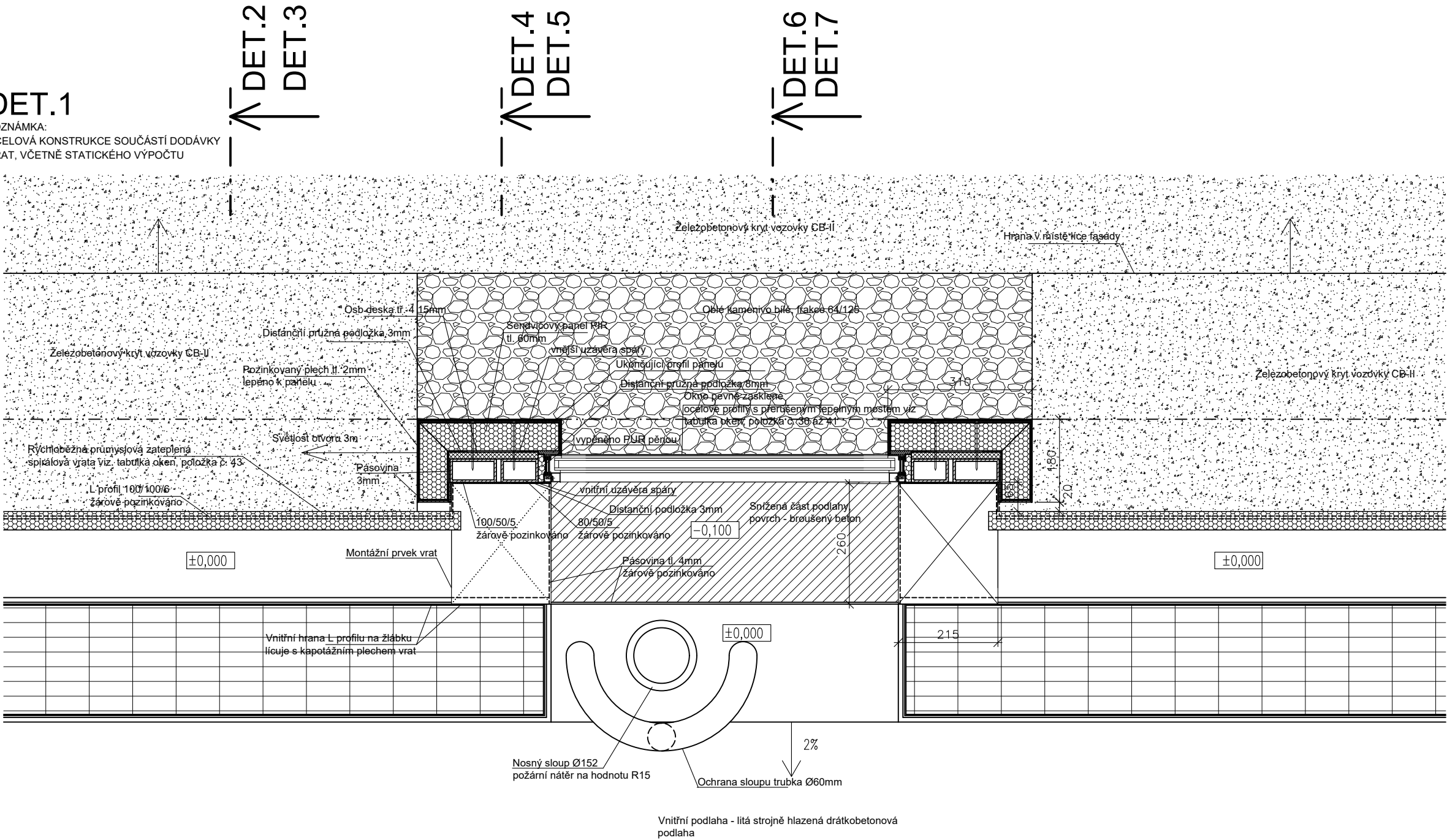
POZNÁMKA:

- PŘEDVĚŠENÁ FASÁDA BUDE PŘEDMĚTEM DÍLENSKÉ DOKUMENTACE DODAVATELE, VČETNĚ NOSNÉ PODKONSTRUKCE A NOSNÉ KONSTRUKCE VOLNĚ STOJÍCÍCH ČÁSTÍ VE SPOLUPRÁCI S ARCHITEKTEM
- UVÁDĚNÉ DIMENZE JSOU POUZE ORIENTAČNÍ
- PARAMETRY PŘEDVĚŠENÉ FASÁDY JSOU POPSÁNY V TECHNICKÉ ZPRÁVĚ, DÁLE V PŘÍLOZE Č. 1 TÉTO TZ, TABULCE TECHNICKÝCH PARAMETRŮ POŽITÝCH VÝROBKŮ, BODĚ Č. ASR-C_09-F1, ASR-C_10-F2, ASR-C_11-F3

Objednatel: ZDRAVOTNICKÁ ZÁCHRANNÁ SLUŽBA STŘEDOČESKÉHO KRAJE Vančurova 1544, 272 01 Kladno		Generální projektant: Mag. arch. Jaroslav Trávníček Na Bateriích 420/53 162 00 Praha		Projektant části: Ing. Jiří Zimmel Kovanecká 2116/26 190 00 Praha 9		Paré:		
Adresa stavby: Na parcelách č 1833/1, 1833/2, 1833/4, 1833/9, 1833/10, 1834/4, 1834/7 v k.ú. Benešov				Číslo zakázky:				
Název akce: NOVÉ STANOVIŠTĚ ZZS SK, BENEŠOV D.1 Dokumentace stavebního nebo inženýrského objektu				Architekt:		Mag. arch. Jaroslav Trávníček		
				HIP:		Mag. arch. Jaroslav trávníček		
				Vypracoval:		Ing. Jiří Zimmel		
				Kontroloval:		Ing. Jiří Zimmel		
Příloha: D.1.1 ARCHITEKTONICKO–STAVEBNÍ ŘEŠENÍ DETAILY				Datum: 10/2024		Stupeň: DÚR+PDSP/DPS		Číslo přílohy: 10
				Měřítko: 1:10		Změna:		

DET.1

POZNÁMKA:
OCELOVÁ KONSTRUKCE SOUČÁSTÍ DODÁVKY
VRAT, VČETNĚ STATICKÉHO VÝPOČTU



DET.2

POZNÁMKA:
OCELOVÁ KONSTRUKCE SOUČÁSTÍ DODÁVKY
VRAT, VČETNĚ STATICKÉHO VÝPOČTU

P5 POUŽITÉ VÝROBKY VIZ. SKLADBY V TECHNICKÉ ZPRÁVĚ

D.1.1 Architektonicko stavebního řešení

- Drátkobetonová podlaha se vsypem, strojně hlazená, ve spádu 2%, dilatace max 5x5m min. tloušťka 150mm
- Geotextilie 300g/m2
- Hydroizolace 4mm
- Penetrace
- Ž.b. deska, 2xKari síť Ø8mm, oka 150/150 150mm
- Geotextilie 300g/m2
- Kamenivo Keramzit hutněné 150mm
- Geotextilie 300g/m2
- Zhutnéle podloží

Krycí rošt Viz. tab. tech. parametrů použitých výrobků, bod č. ASR-C_01

Dilatační spára
PU provazec + PU tmel

Odvodňovací žlab Viz. tab. tech. parametrů použitých výrobků, bod č. ASR-C_01

Dilatační spára
ukončení - PU tmel

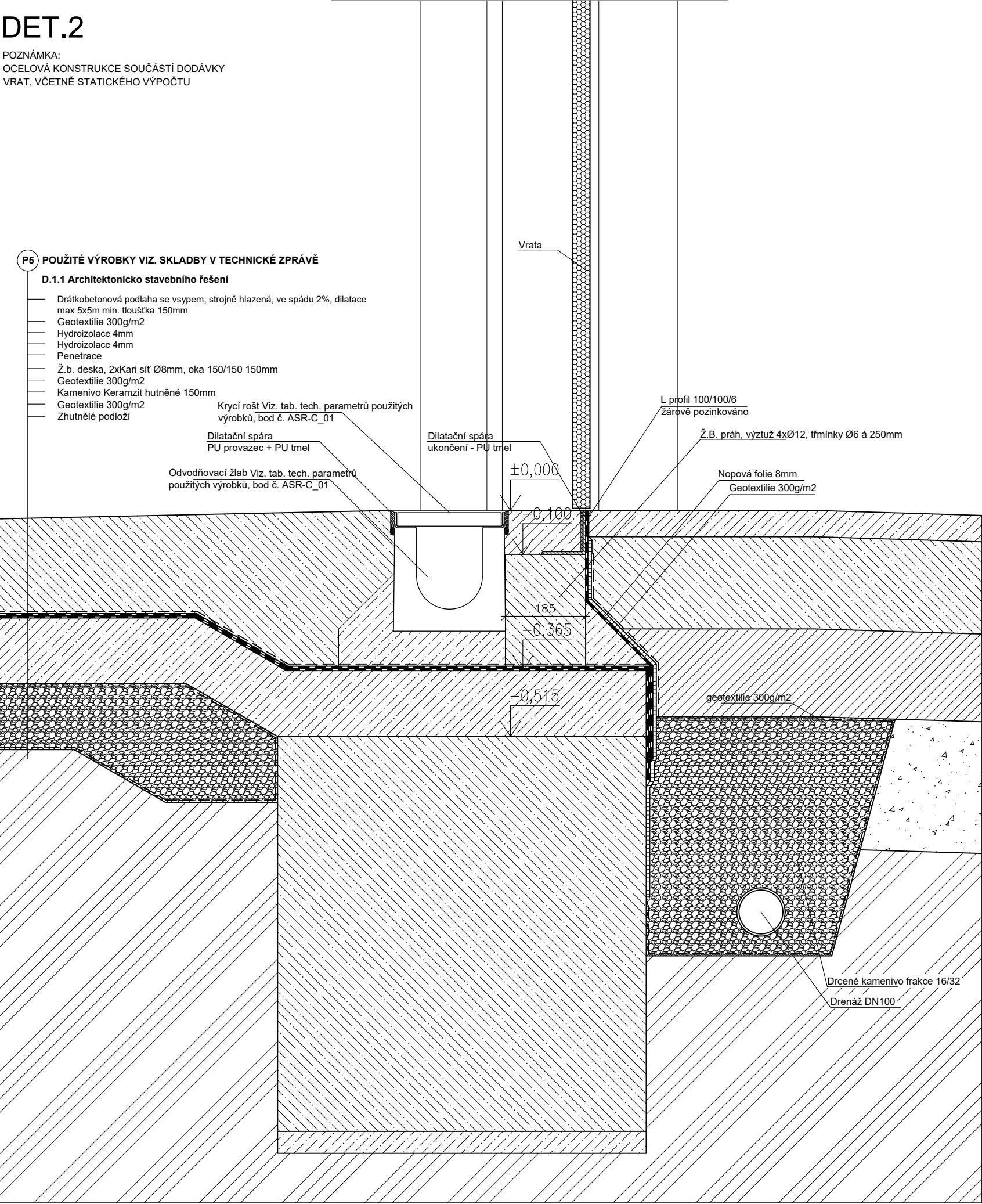
L profil 100/100/6
Žárově pozinkováno

Ž.B. práh, výztuž 4xØ12, třmínky Ø6 á 250mm

Nopová folie 8mm
Geotextilie 300g/m2

geotextilie 300g/m2

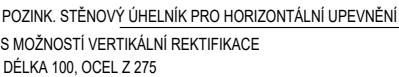
Drcené kamenivo frakce 16/32
Drenáž DN100



POZNÁMKA:
 OCELOVÁ KONSTRUKCE SOUČÁSTÍ DODÁVKY
 VRAT, VČETNĚ STATICKÉHO VÝPOČTU

D.1.1 Architektonicko stavebního řešení

- vegetace
- vegetační nosná vrstva do horizontální roviny, min. tloušťka 155mm
- ochranná geotextilie 125g/m²
- retenční prvek RE 40 40mm
- ochranná rohož 4mm
- SBS modif. natavovací pás s odolností proti prorůstání kořínků, plnoplošně natavit 5,2mm
- podkladní asf. SBS modif. samolepící pás na polystyren 3,8mm
- tepelná izolace EPS 150S ve spádu min 2%
(provozně lepeno PUR pěnou, desky těsně k sobě,
mezery vyplněn PUR pěnou) 160-300mm
- parozábrana bodově natavený SBS modifikovaný pás s hliníkovou vložkou 4,2mm
- penetrační nátěr
- nosná konstrukce ocelobetonová
- SDK podhled



POZINK. JEKL U 140x60x60x4
S MOŽNOSTÍ REKTIFIKACE

POZINK. "L" 50 x 80 mm, tl. 4 mm

POZINKOVANÝ PLECH, tl. 3 mm
ŘEZANÝ LASEREM PŘED ZINKOVÁNÍM S
PŘED ZINKOVÁNÍM LASEREM VYPÁLENÝMI ČÍSLY
VIZ. TAB. TECH. PARAMETRŮ POŽITÝCH VÝROBKŮ,
BOD Č. ASR-C. 10-F2, ASR-C. 11-F3

POZINK. JEKL U 120x60x60x4
S MOŽNOSTÍ REKTIFIKACE

POZINK. JEKL U 120x60x3
S MOŽNOSTÍ REKTIFIKAC

oplechování, poplastovaný plech,
barva bílá RAL 9016
uchyceno příponkami

Předvěšená fasáda rastrovou konstrukcí	
Sílikon - sílikátová probarvená omítka barva bílá (RAL 9016), zmlstot 1,0 + 0,5mm	2mm
Penetrace	
Stěrka s výztužnou síťovinou	3mm
Teplná izolace EPS 100F, kotveno hmoždinkami	170mm
Lepení izolace	5mm
OSB deska tř. 3	20mm
Ocelová konstrukce	

POZINKOVANÝ PLECH, tl. 3 mm
 ŘEZANÝ LASEREM PŘED ZINKOVÁNÍM S
 PŘED ZINKOVÁNÍM LASEREM VYPÁLENÝMI ČÍSLY
 VIZ. TAB. TECH. PARAMETRŮ POŽITÝCH VÝROBKŮ,
 BOD Č. ASR-C-10/F2, ASR-C-11/F3

Předvěšená fasáda na rastrovou konstrukci	
Siíikon - siíilikátová probarvená omítka barva bílá (RAL 9016), zrnitost 1,0 + 0,5 mm	2mm
Penetrace	
Stěrka s výztužnou síťovinou	4mm
Tepelná izolace PIR, kotveno lepením	60mm
Lepení izolace	5mm
Osč deska tř. 4	15mm

Prostor vrat

Vrata

DET.4

POZNÁMKA:
OCELOVÁ KONSTRUKCE SOUČÁSTÍ DODÁVKY
VRAT, VČETNĚ STATICKÉHO VÝPOČTU

P5 POUŽITÉ VÝROBKY VIZ. SKLADBY V TECHNICKÉ ZPRÁVĚ

D.1.1 Architektonicko stavebního řešení

- Drátkobetonová podlaha se vsypem, strojně hlazená, ve spádu 2%, dilatace max 5x5m min. tloušťka 150mm
- Geotextilie 300g/m2
- Hydroizolace 4mm
- Penetrace
- Ž.b. deska, 2xKari síť Ø8mm, oka 150/150 150mm
- Geotextilie 300g/m2
- Kamenivo Keramzit hutněné 150mm
- Geotextilie 300g/m2
- Zhutnělé podloží
- Krycí rošt Viz. tab. tech. parametrů použitých výrobků, bod č. ASR-C_01

Dilatační spára
PU provazec + PU tmel

Odvodňovací žlab Viz. tab. tech. parametrů
použitých výrobků, bod č. ASR-C_01

prostor pro instalaci vrat

100/50/5, zároveň pozinkováno

Pozinkovaný plech tl. 2mm
lepeno k panelu

Os b deska tř. 4 15mm

Distanční pružná podložka 3mm

Sendvičový panel PIR
tl. 60mm

XPS 50mm + lepidlo s perlínkou

Drátkobeton, broušeno

Ž.B. práh, výztuž 4xØ12, třmínky Ø6 á 250mm

Oblé kamenivo bílé, frakce 64/125

Hydroizolace 4mm

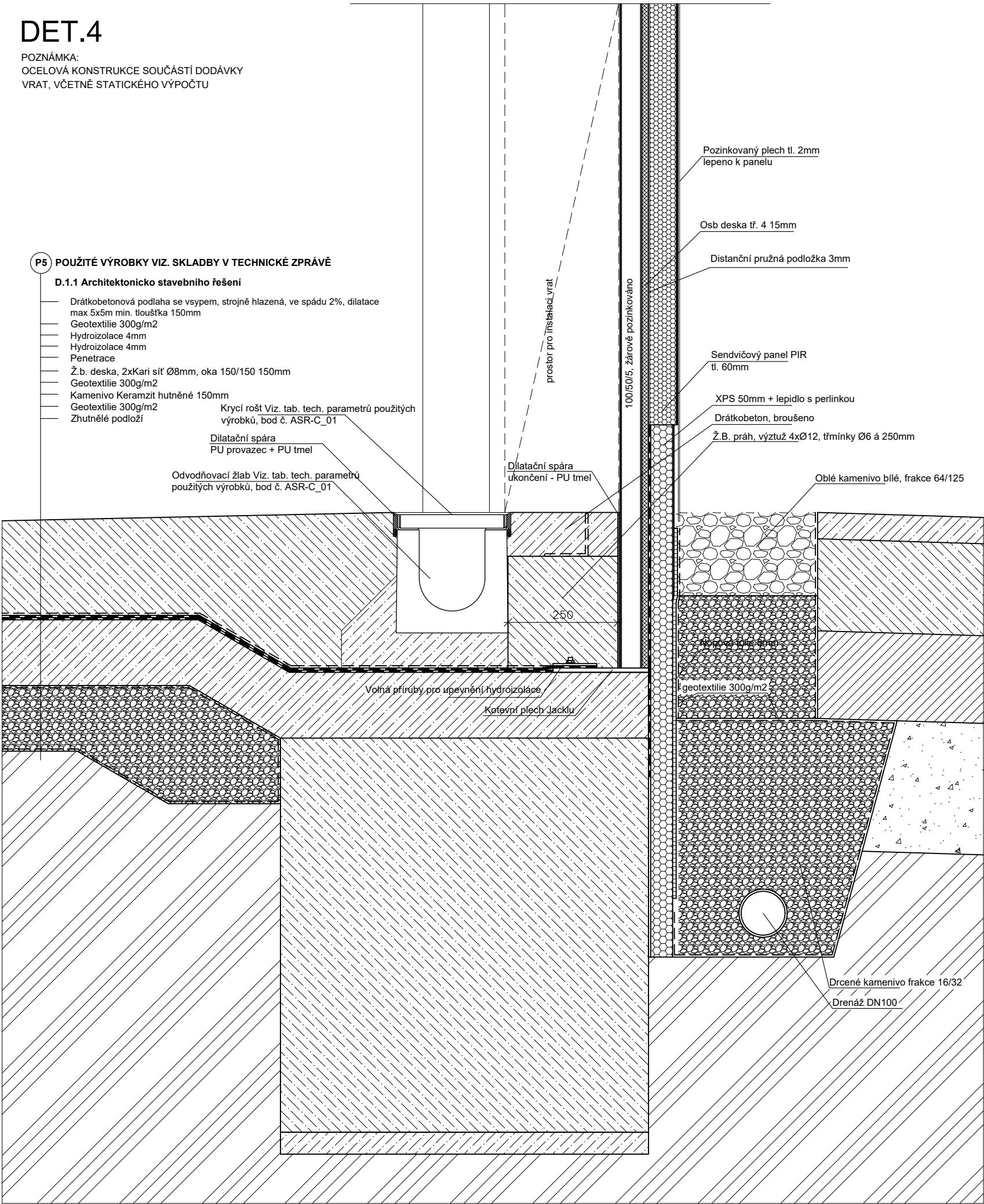
geotextilie 300g/m2

Volná příruba pro upevnění hydroizolace

Kotvící plech Jacklu

Drcené kamenivo frakce 16/32

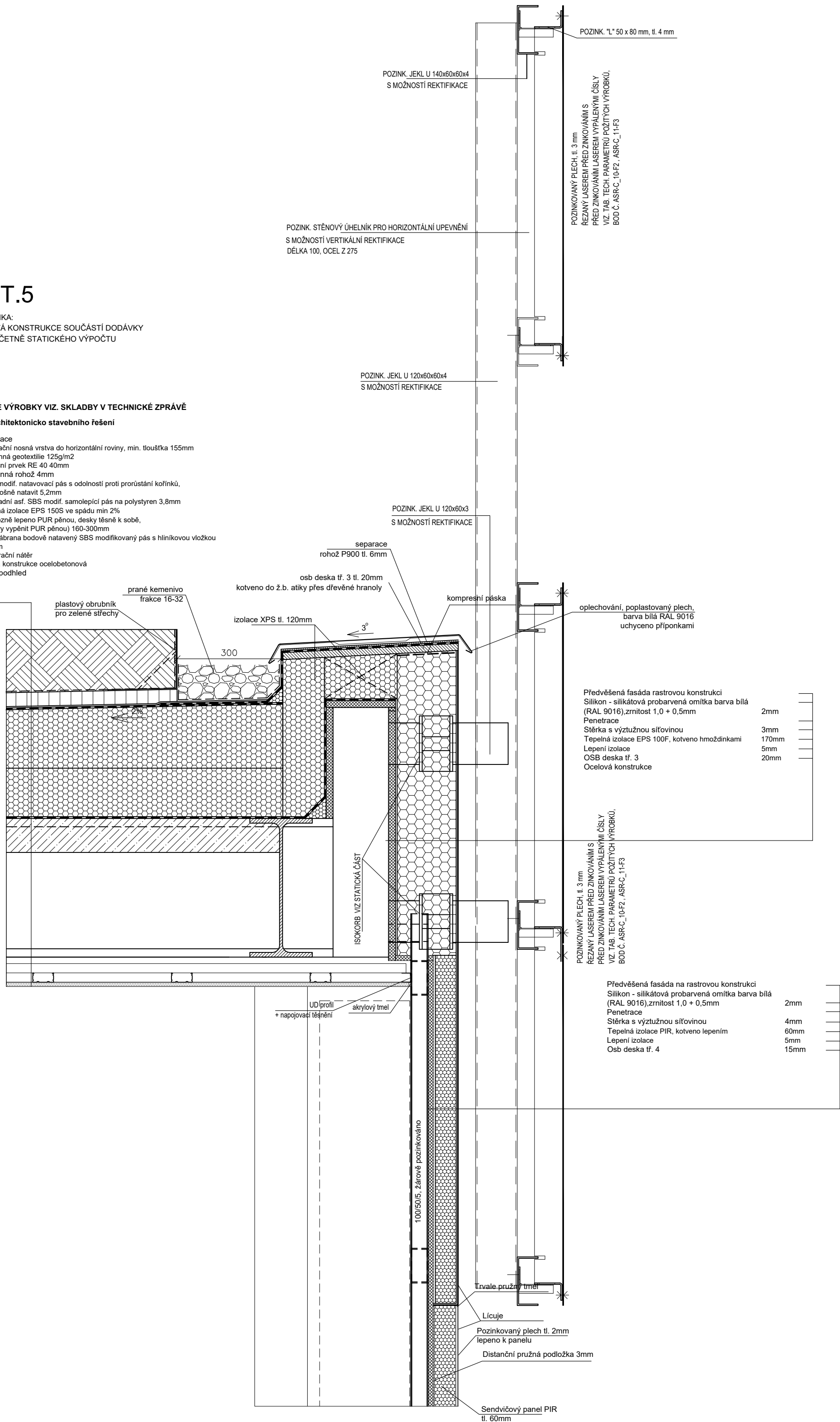
Drenáž DN100



POZNÁMKA:
OCELOVÁ KONSTRUKCE SOUČÁSTÍ DODÁVKY
VRAT, VČETNĚ STATICKÉHO VÝPOČTU

D.1.1 Architektonicko stavebního řešení

- vegetace
- vegetační nosná vrstva do horizontální roviny, min. tloušťka 155mm
- ochranná geotextilie 125g/m2
- retenční prvek RE 40 40mm
- ochranná rohož 4mm
- SBS modif. natavovací pás s odolností proti prorůstání kořínků,
- plnoplošně natavit 5,2mm
- podkladní asf. SBS modif. samolepící pás na polystyren 3,8mm
- tepelná izolace EPS 150S ve spádu min 2%
- (provozně lepeno PUR pěnou, desky těsně k sobě,
- mezery vyplnit PUR pěnou) 160-300mm
- parozábrana bodově natavený SBS modifikovaný pás s hliníkovou vložkou
- 4,2mm
- penetrační nátěr
- nosná konstrukce ocelobetonová
- SDK podhled



DET.6

POZNÁMKA:
OCELOVÁ KONSTRUKCE SOUČÁSTÍ DODÁVKY
VRAT, VČETNĚ STATICKÉHO VÝPOČTU

P5 POUŽITÉ VÝROBKY VIZ. SKLADBY V TECHNICKÉ ZPRÁVĚ

D.1.1 Architektonicko stavebního řešení

- Drátkobetonová podlaha se vsypem, strojně hlazená, ve spádu 2%, dilatace max 5x5m min. tloušťka 150mm
- Geotextilie 300g/m2
- Hydroizolace 4mm
- Hydroizolace 4mm
- Penetrace
- Ž.b. deska, 2xKari síť Ø8mm, oka 150/150 150mm
- Geotextilie 300g/m2
- Kamenivo Keramzit hutněné 150mm
- Geotextilie 300g/m2
- Zhutnělé podloží

Pásovina tl. 4mm
navazuje na L profil na žlábků
žárově pozinkováno

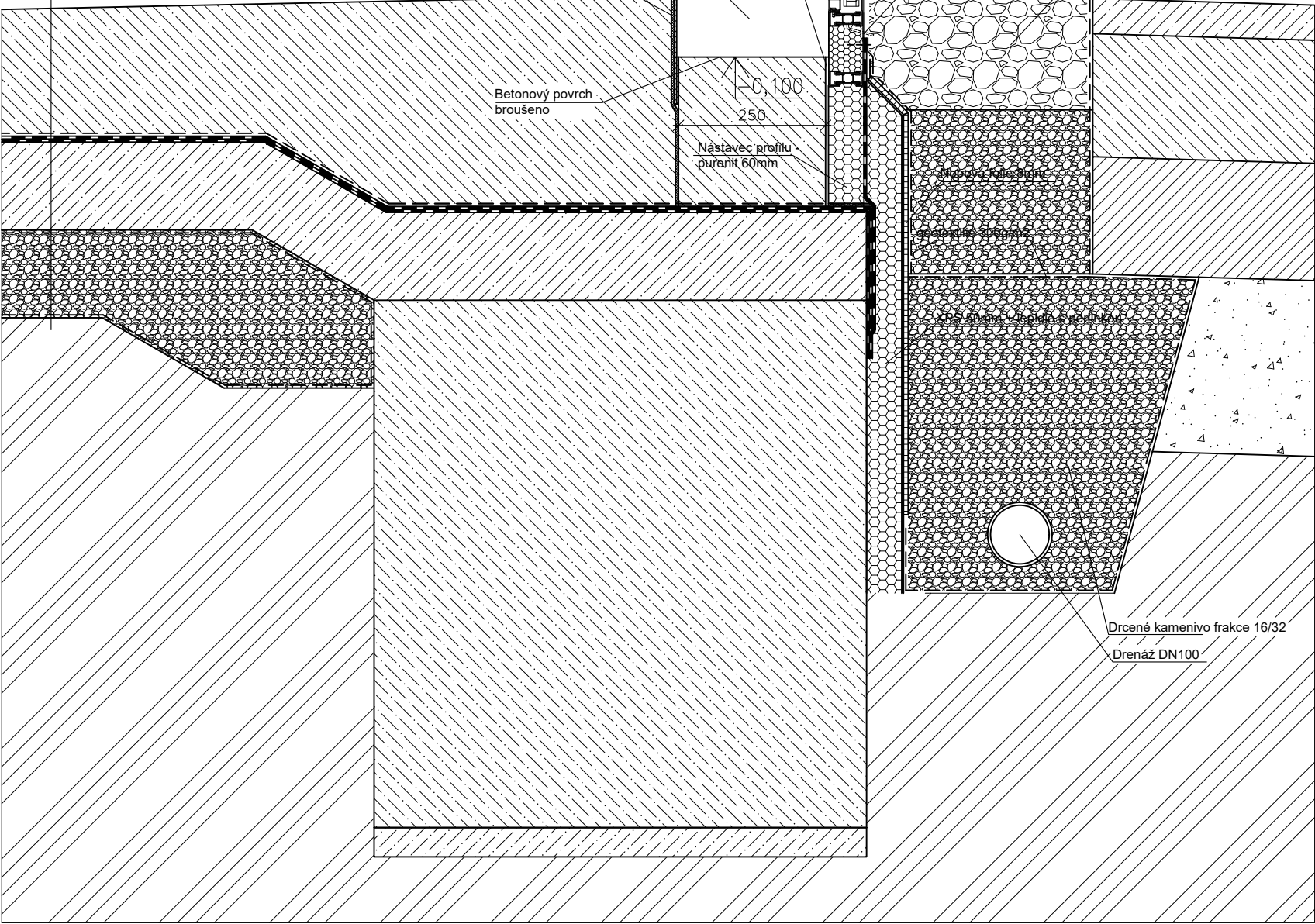
Dilatační spára
ukončení - PU tmel

Dilatační spára
ukončení - PU tmel

Okno pevně zasklené
ocelové profily Jansen s přerušným tepelným
mostem

Výrobce profilů systémový odvod kondenzátu
Jansen

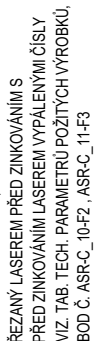
Oblé kamenivo bílé, frakce 64/125



POZNÁMKA:
OCELOVÁ KONSTRUKCE SOUČÁSTÍ DODÁVKY
VRAT, VČETNĚ STATICKÉHO VÝPOČTU

D.1.1 Architektonicko stavebného řešení

- vegetace**
vegetační nosná vrstva do horizontální roviny, min. tloušťka 155mm
ochranná geotextilie 125g/m2
retenční prvek RE 40 40mm
ochranná rohová 4mm
SBS modif. natavovací pás s odolností proti prorůstání kořínků,
plnoplošně natavit 5,2mm
podkladní asf. SBS modif. samolepící pás na polystyren 3,8mm
tepelná izolace EPS 150S ve smědu min 2%
(provozně lepeno PUR pěnou, desky těsné k sobě,
mezery vyplnit PUR pěnou) 160-300mm
parozábrana bodově natenavý SBS modifikovaný pás s hliníkovou vložkou
4,2mm
penetrační náter
nosná konstrukce ocelobetonová
SDK podhled



oplechování, poplastovaný plech,
barva bílá RAL 9016
uchyceno příponkami

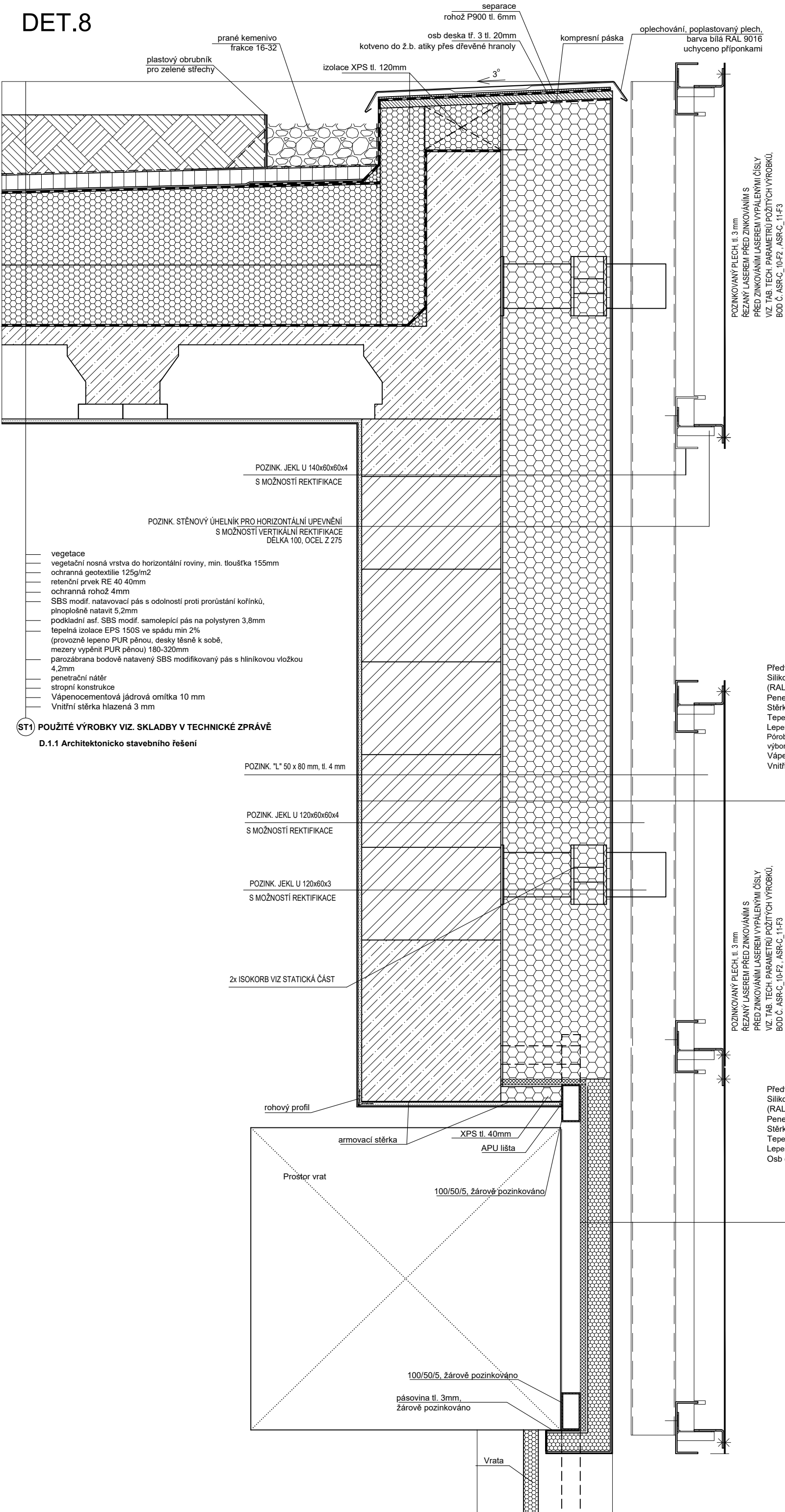
Předvěšená fasáda rastrovou konstrukcí
Silikon - silikátová probarvená omítka barva bílá
(RAL 9016), zrnitost 1,0 + 0,5mm
Penetrace
Stěrka s výztužnou síťovinou
Teplná izolace EPS 100F, kotveno hmoždinkami
Lepení izolace
OSB deska tř. 3
Ocelová konstrukce

POZINKOVANÝ PLECH, tl. 3 mm
PŘEZANÝ LASEREM PŘED ZINKOVÁNÍM S
PŘED ZINKOVÁNÍM LASEREM VYPÁLENÝMI ČÍSLY
VIZ. TAB. TECH. PARAMETRŮ POŽITÝCH VÝROBKŮ,
BOD Č. ASR-C 10-F2, ASR-C 11-F3

Předvěšená fasáda na rástrovou konstrukci
Silikon - silikátová probarvená omítka barva bílá
(RAL 9016),zrntost 1,0 + 0,5mm
Penetrace
Stěrka s výztužnou síťovinou
Tepelná izolace PIR, kotveno lepením
Lepení izolace
Osb deska tř. 4

vnější uzávěra spáry

DET.8



POZINKOVANÝ PLECH tl. 3 mm
ŘEZANÝ LASEREM PŘED ZINKOVÁNÍM S
PŘED ZINKOVÁNÍM LASEREM VYPÁLENÝMI ČÍSLY
VIZ TAB. TECH. PARAMETRŮ POŽITÝCH VÝROBKŮ,
BOD Č. ASR-C_10-F2 ,ASR-C_11-F3

Předvěšená fasáda - pozinkované plechy na podkonstrukci	
Silikon - silikátová probarvená omítka barva bílá (RAL 9016),zrnitost 1,0 + 0,5mm	2mm
Penetrace	
Stěrka s výztužnou síťovinou	4mm
Tepelná izolace EPS 100F, kotveno hmoždinkami	290mm
Lepení izolace	5mm
Pórobetonové tvárnice s vysokou pevností, výbornými statickými vlastnostmi	375mm
Vápenocementová jádrová omítka	10 mm
Vnitřní stěrka hlazená	3 mm

POZINKOVANÝ PLECH tl. 3 mm
ŘEZANÝ LASEREM PŘED ZINKOVÁNÍM S
PŘED ZINKOVÁNÍM LASEREM VYPÁLENÝMI ČÍSLY
VIZ TAB. TECH. PARAMETRŮ POŽITÝCH VÝROBKŮ,
BOD Č. ASR-C_10-F2 ,ASR-C_11-F3

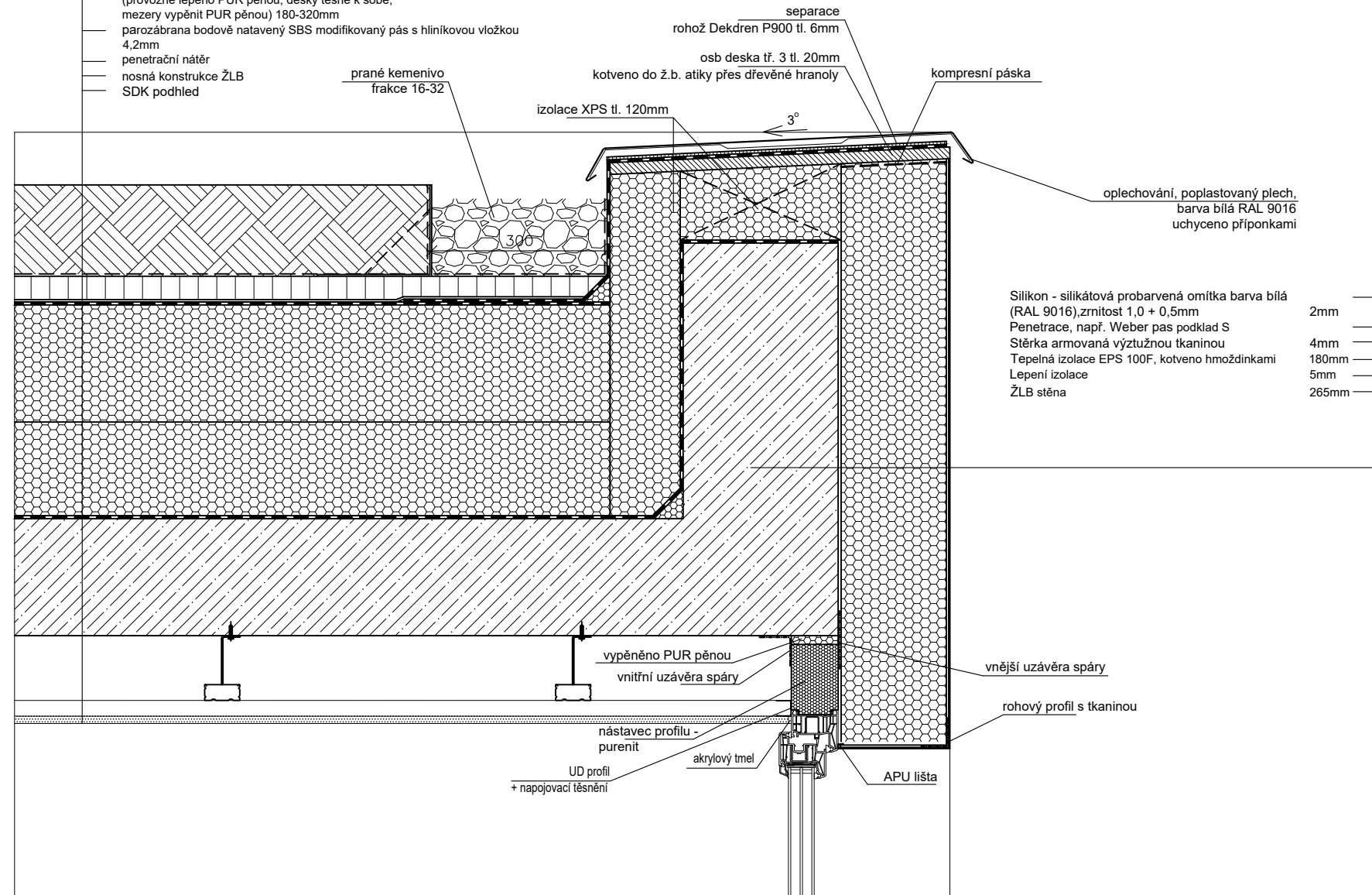
Předvěšená fasáda - pozinkované plechy na podkonstrukci	
Silikon - silikátová probarvená omítka barva bílá (RAL 9016),zrnitost 1,0 + 0,5mm	2mm
Penetrace	
Stěrka s výztužnou síťovinou	4mm
Tepelná izolace pir, kotveno lepením	60mm
Lepení izolace	5mm
Os b deska tř. 4	15mm

DET.9

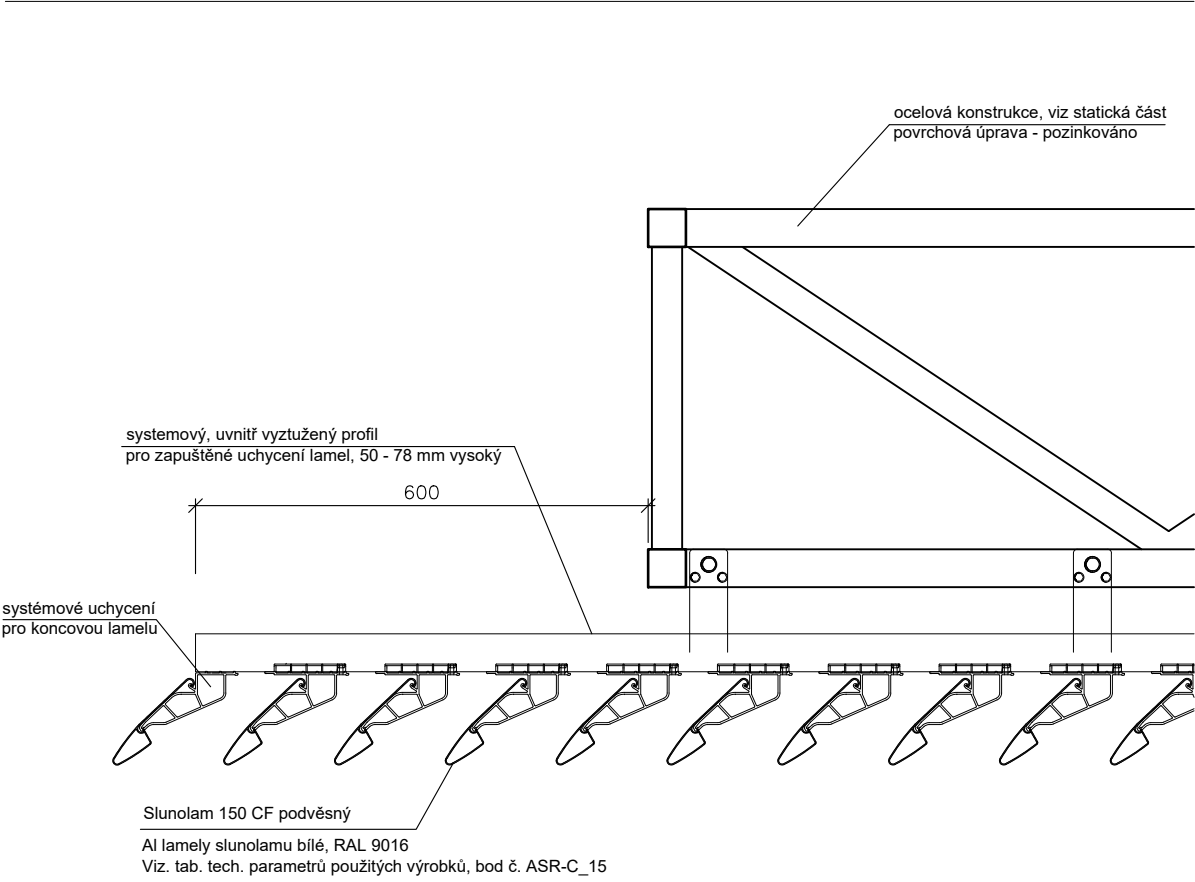
(ST1) POUŽITÉ VÝROBKY VIZ. SKLADBY V TECHNICKÉ ZPRÁVĚ

D.1.1 Architektonicko stavebního řešení

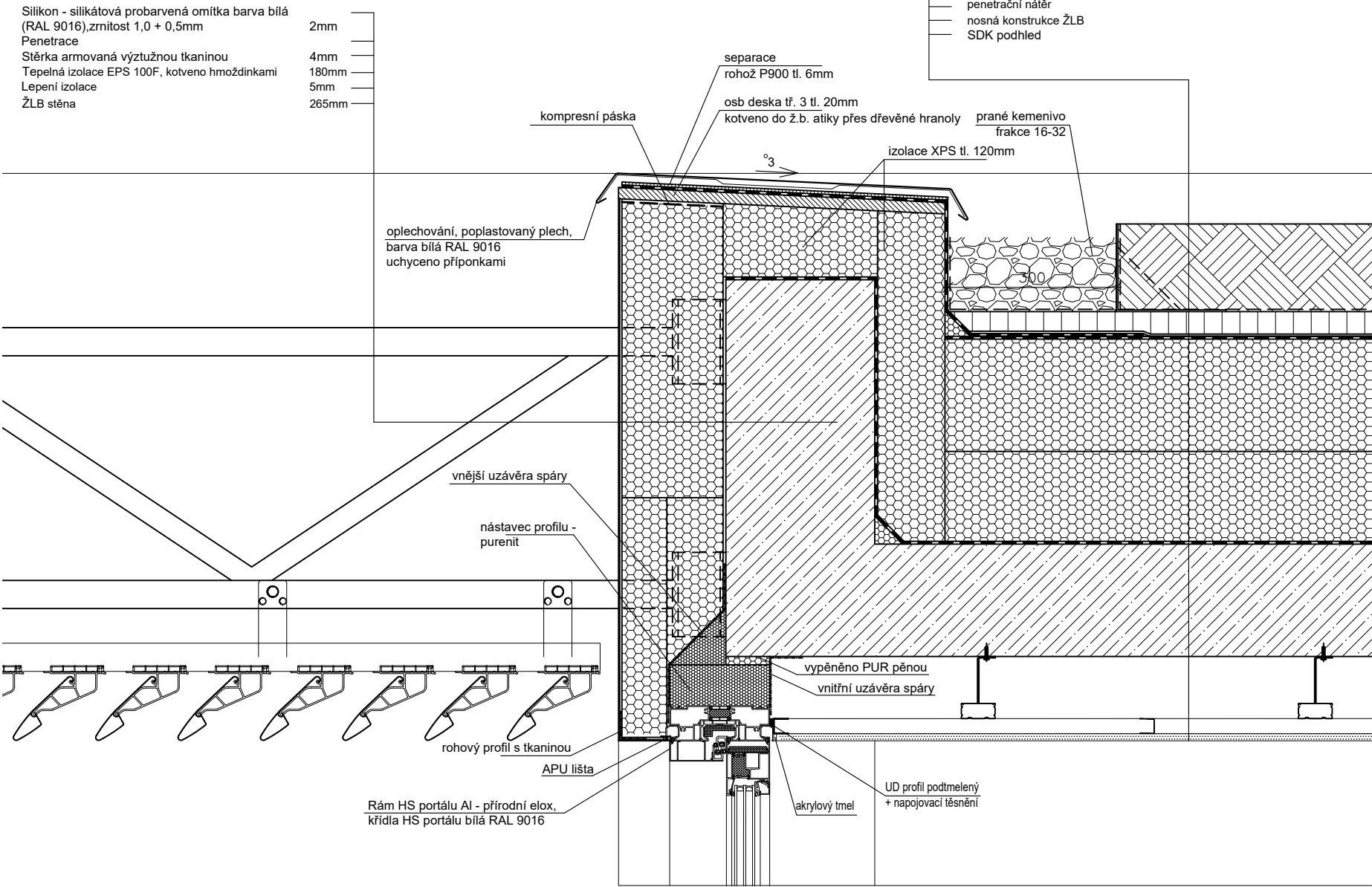
- vegetace
vegetační nosná vrstva do horizontální roviny, min. tloušťka 155mm
ochranná geotextilie 125g/m2
retenční prvek RE 40 40mm
ochranná rohož 4mm
SBS modif. natavovací pás s odolností proti prorůstání kořínků,
plnoplošně natavit 5,2mm
podkladní asf. SBS modif. samolepící pás na polystyren 3,8mm
tepelná izolace EPS 150S ve spádu min 2%
(provazně lepeno PUR pěnou, desky těsně k sobě,
mezery vyplnit PUR pěnou) 180-320mm
parozábrana bodově natavený SBS modifikovaný pás s hliníkovou vložkou
4,2mm
penetrační nátěr
nosná konstrukce ŽLB
SDK pohled
- prané kementivo
frakce 16-32



DET.11



DET.10



ST1) POUŽITÉ VÝROBKY VIZ. SKLADBY V TECHNICKÉ ZPRÁVĚ

D.1.1 Architektonicko stavebního řešení

- vegetace
- vegetační nosná vrstva do horizontální roviny, min. tloušťka 155mm
- ochranná geotextilie 125g/m2
- retenční prvek RE 40 40mm
- ochranná rohož 4mm
- SBS modif. natavovací pás s odolností proti prorůstání kořínků, plnoplošně natavit 5,2mm
- podkladní asf. SBS modif. samolepící pás na polystyren 3,8mm
- tepelná izolace EPS 150S ve spádu min 2% (provozně lepeno PUR pěnou, desky těsně k sobě, mezery vyplnit PUR pěnou) 180-320mm
- parozábrana bodově natavený SBS modifikovaný pás s hliníkovou vložkou 4,2mm
- penetrační nátěr
- nosná konstrukce ŽLB
- SDK podhled

DET.12

ST3 POUŽITÉ VÝROBKY VIZ. SKLADBY V TECHNICKÉ ZPRÁVĚ

D.1.1 Architektonicko stavebního řešení

- Terasové prkno WPC 25mm
- Podkladové hranoly WPC 40/30 30mm
- Stavitební terče, výška 70/110
- Roznášecí podložky PVC pod terče 6mm
- Hydroizolace PVC G 1,8mm
- Separální vrstva 120g/m2
- Tepelná izolace EPS 150S ve spádu min 2%
(provozně lepeno PUR pěnou Vedafoam mini, desky těsně k sobě,
mezery vyplnit PUR pěnou) 180-280mm
- Parozábrana bodově natavený SBS modifikovaný pás s hliníkovou vložkou 4,2mm
- Penetrační nátěr
- Železobetonová deska 200mm
- Vápenocementová jádrová omítka 10mm
- Vnitřní stěrka hlazená 3mm

prahový Al profil k HS portálu v úrovni podlahy

Hliníkový HS portál,
zesílené profily

Dilatace

Vnitřní uzavěra spáry

P3 POUŽITÉ VÝROBKY VIZ. SKLADBY V TECHNICKÉ ZPRÁVĚ

D.1.1 Architektonicko stavebního řešení

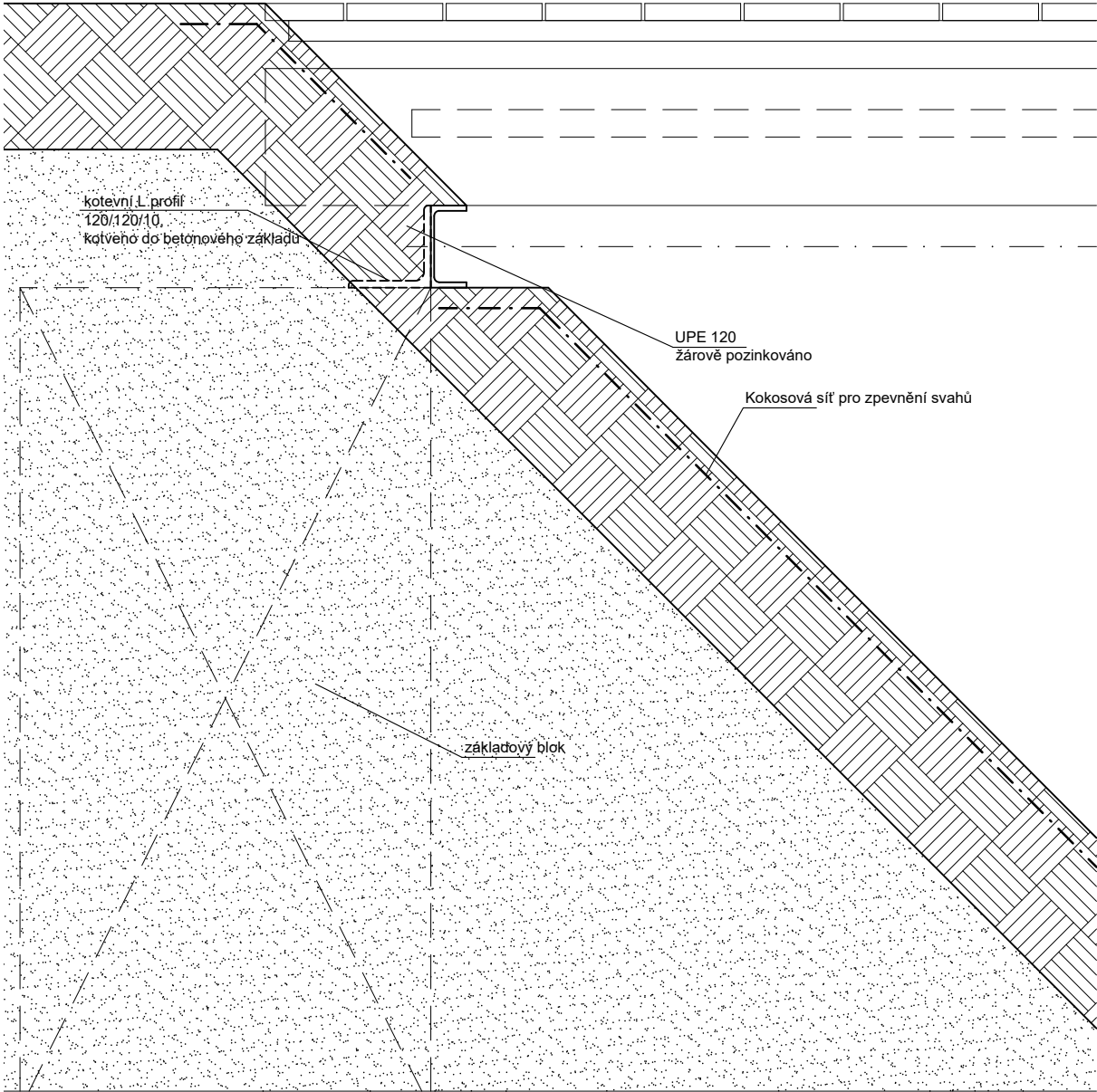
- Homogenní vinyl 2mm
- Lepidlo
- Samonivelační stěrka 3mm
- Litý cementový potěr 60mm
- PE folie separální vrstva
- Kročejová izolace 60mm
- Stropní konstrukce 250mm
- Vápenocementová jádrová omítka 10 mm
- Vnitřní stěrka hlazená 3mm

Tepelně izolační nástavec,
součást portálu
vypěněno PUR pěnou
2x Purenit tl. 60mm

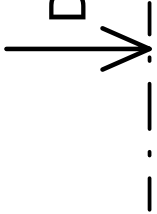
2x Purenit tl. 60mm

vypěněno PUR pěnou

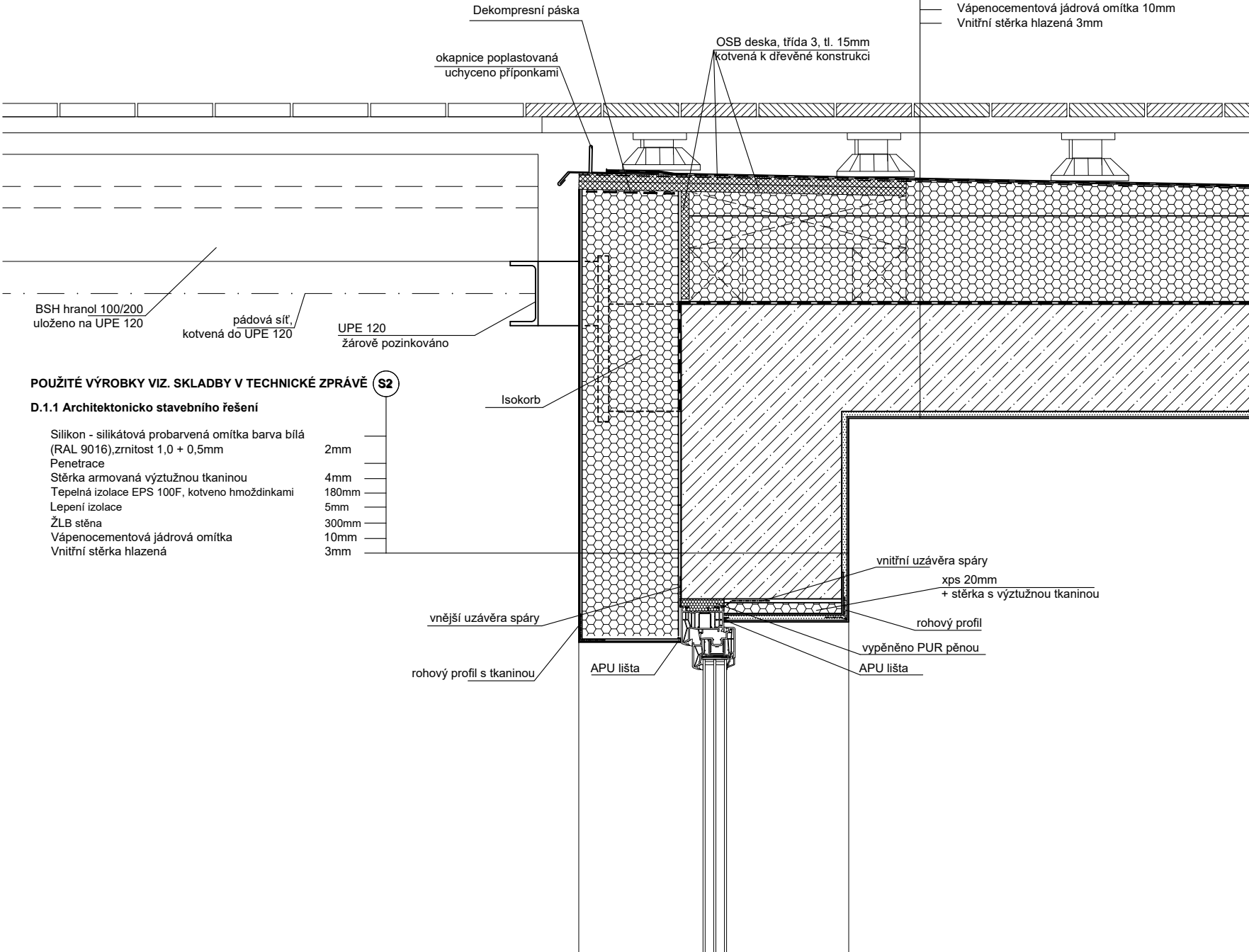
DET.14



DET.15



DET.13



ST3 POUŽITÉ VÝROBKY VIZ. SKLADBY V TECHNICKÉ ZPRÁVĚ

D.1.1 Architektonicko stavebního řešení

- Terasové prkno WPC 25mm
- Podkladové hranoly WPC 40/30 30mm
- Stavitelné terče, výška 70/110
- Roznášecí podložky PVC pod terče 6mm
- Hydroizolace PVC G 1,8mm
- Separální vrstva 120g/m2
- Tepelná izolace EPS 150S ve spádu min 2% (provozně lepeno PUR pěnou Vedafoam mini, desky těsně k sobě, mezery vypěnit PUR pěnou) 180-280mm
- Parozábrana bodově natavený SBS modifikovaný pás s hliníkovou vložkou 4,2mm
- Penetrační nátěr
- Železobetonová deska 200mm
- Vápenocementová jádrová omítka 10mm
- Vnitřní stěrka hlazená 3mm

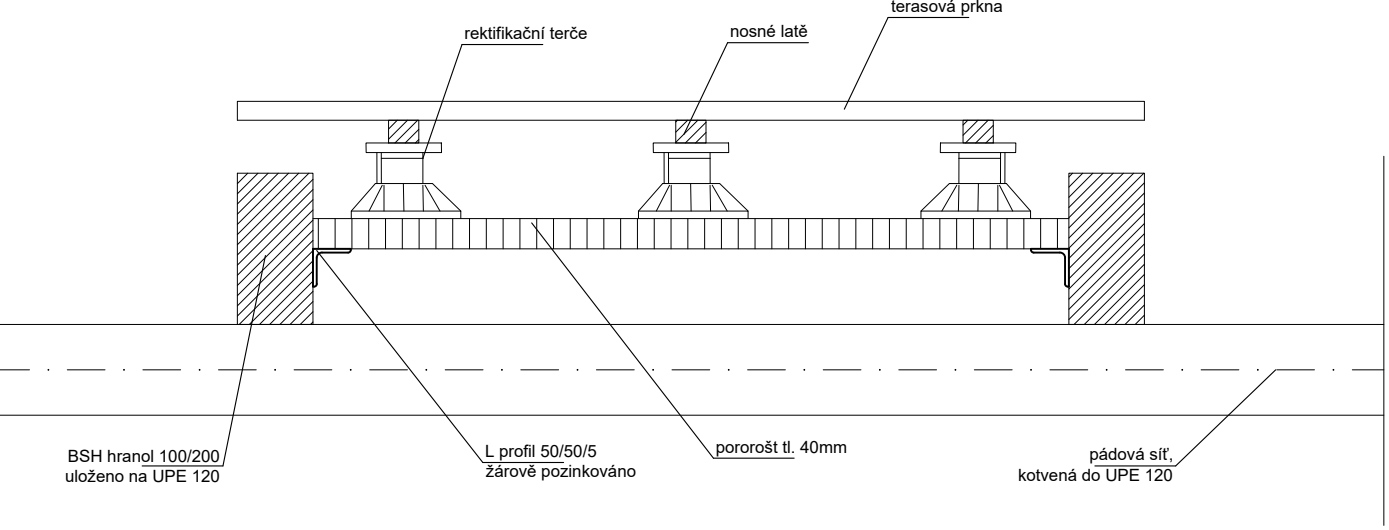
POUŽITÉ VÝROBKY VIZ. SKLADBY V TECHNICKÉ ZPRÁVĚ S2

D.1.1 Architektonicko stavebního řešení

- Silikon - silikátová probarvená omítka barva bílá (RAL 9016),zrnitost 1,0 + 0,5mm
- Penetrace
- Stěrka armovaná výztužnou tkaninou
- Tepelná izolace EPS 100F, kotveno hmoždinkami
- Lepení izolace
- ŽLB stěna
- Vápenocementová jádrová omítka
- Vnitřní stěrka hlazená

- 2mm
- 4mm
- 180mm
- 5mm
- 300mm
- 10mm
- 3mm

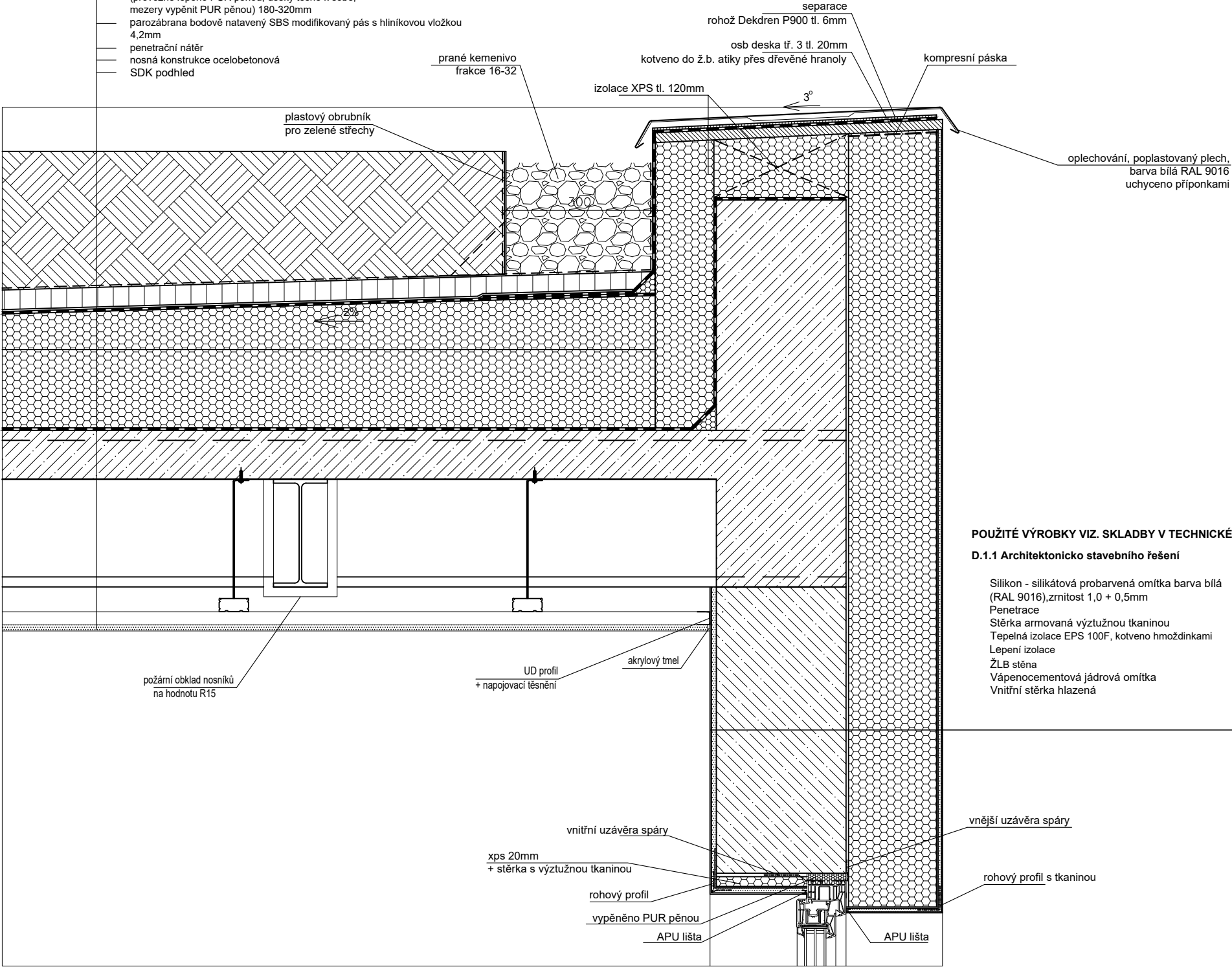
DET.15



ST1) POUŽITÉ VÝROBKY VIZ. SKLADBY V TECHNICKÉ ZPRÁVĚ

D.1.1 Architektonicko stavebního řešení

- vegetace
- vegetační nosná vrstva do horizontální roviny, min. tloušťka 155mm
- ochranná geotextilie 125g/m2
- retenční prvek RE 40 40mm
- ochranná rohož 4mm
- SBS modif. natavovací pás s odolností proti prorůstání kořínků, plnoplošně natavit 5,2mm
- podkladní asf. SBS modif. samolepící pás na polystyren 3,8mm
- tepelná izolace EPS 150S ve spádu min 2% (provozně lepeno PUR pěnou, desky těsně k sobě, mezery vyplnit PUR pěnou) 180-320mm
- parozábrana bodově natavený SBS modifikovaný pás s hliníkovou vložkou 4,2mm
- penetrační nátěr
- nosná konstrukce ocelobetonová
- SDK podhled



DET.16

POUŽITÉ VÝROBKY VIZ. SKLADBY V TECHNICKÉ ZPRÁVĚ S2

D.1.1 Architektonicko stavebního řešení

- Silikon - silikátová probarvená omítka barva bílá (RAL 9016), zmitost 1,0 + 0,5mm
- Penetrace
- Stěrka armovaná výztužnou tkaninou
- Tepelná izolace EPS 100F, kotveno hmoždinkami
- Lepení izolace
- ŽLB stěna
- Vápenocementová jádrová omítka
- Vnitřní stěrka hlazená

- 2mm
- 4mm
- 180mm
- 5mm
- 300mm
- 10mm
- 3mm

ST1 POUŽITÉ VÝROBKY VIZ. SKLADBY V TECHNICKÉ ZPRÁVĚ

D.1.1 Architektonicko stavebního řešení

- vegetace
- vegetační nosná vrstva do horizontální roviny, min. tloušťka 155mm
- ochranná geotextilie 125g/m2
- retenční prvek RE 40 40mm
- ochranná rohož 4mm
- SBS modif. natavovací pás s odolností proti prorůstání kořínků, plnoplošně natavit 5,2mm
- podkladní asf. SBS modif. samolepící pás na polystyren 3,8mm
- tepelná izolace EPS 150S ve spádu min 2%
- (provozně lepeno PUR pěnou, desky těsně k sobě, mezery vypěnit PUR pěnou) 180-320mm
- parozábrana bodově natavený SBS modifikovaný pás s hliníkovou vložkou 4,2mm
- penetrační nátěr
- stropní konstrukce ocelobetonová
- Vápenocementová jádrová omítka 10 mm
- Vnitřní stěrka hlazená 3 mm

plastový obrubník
pro zelené střechy

prané kemenivo
frakce 16-32

kačírková perforovaná lišta výška 250mm

okapnice poplastovaná
uchycená příponkou

okapní žlab + okapní hák

Dekompresní páska

OSB deska, třída 3, tl. 15mm
kotvená k dřevěné konstrukci

POUŽITÉ VÝROBKY VIZ. SKLADBY V TECHNICKÉ ZPRÁVĚ S2

D.1.1 Architektonicko stavebního řešení

- Silikon - silikátová probarvená omítka barva bílá (RAL 9016), zrnitost 1,0 + 0,5mm 2mm
- Penetrace
- Stěrka armovaná výztužnou tkaninou 4mm
- Tepelná izolace EPS 100F, kotveno hmoždinkami 180mm
- Lepení izolace 5mm
- ŽLB stěna 300mm
- Vápenocementová jádrová omítka 10mm
- Vnitřní stěrka hlazená 3mm

xps 20mm
+ stěrka s výztužnou tkaninou

vnitřní uzavěra spáry

rohový profil

vypěněno PUR pěnou

APU lišta

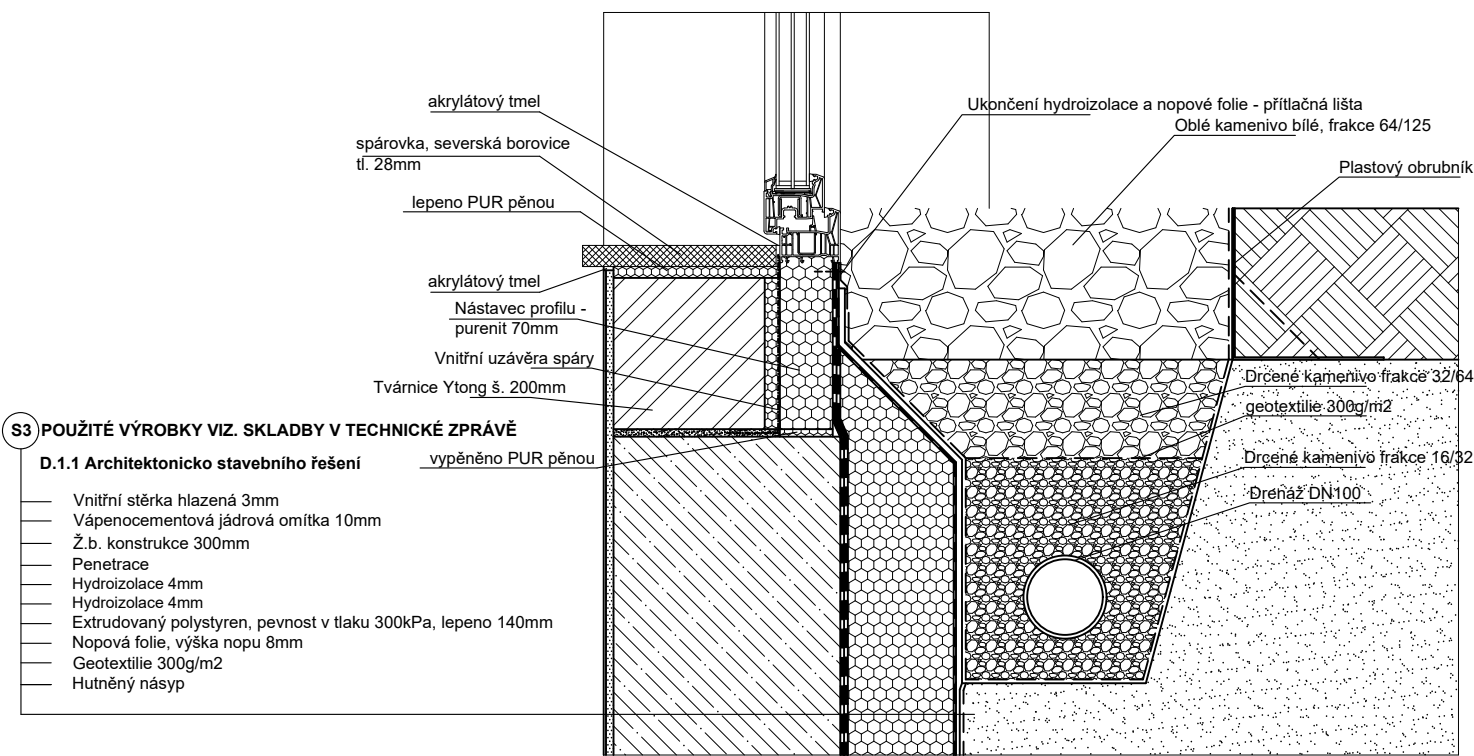
APU lišta

vnější uzavěra spáry

rohový profil s tkaninou

DET.17

DET.18



DET.19

(ST1) POUŽITÉ VÝROBKY VIZ. SKLADBY V TECHNICKÉ ZPRÁVĚ

D.1.1 Architektonicko stavebního řešení

- vegetace
- vegetační nosná vrstva do horizontální roviny, min. tloušťka 155mm
- ochranná geotextilie 125g/m2
- retenční prvek RE 40 40mm
- ochranná rohož 4mm
- SBS modif. natavovací pás s odolností proti prorůstání kořinků, plnoplošně natavit 5,2mm
- podkladní asf. SBS modif. samolepící pás na polystyren 3,8mm
- tepelná izolace EPS 150S ve spádu min 2%
(provozně lepeno PUR pěnou, desky těsně k sobě,
mezery vyplnit PUR pěnou) 180-320mm
- parozábrana bodově natavený SBS modifikovaný pás s hliníkovou vložkou 4,2mm
- penetrační nátěr
- nosná konstrukce ocelobetonová
- SDK podhled

oplechování, poplastovaný plech,
barva bílá RAL 9016
uchyceno příponkami

POUŽITÉ VÝROBKY VIZ. SKLADBY V TECHNICKÉ ZPRÁVĚ (S2

D.1.1 Architektonicko stavebního řešení

- | | |
|---|-------|
| Sílikon - silikátová probarvená omítka barva bílá (RAL 9016),zrnitost 1,0 + 0,5mm | 2mm |
| Penetrace | 4mm |
| Stěrka armovaná výztužnou tkaninou | 180mm |
| Teplná izolace EPS 100F, kotveno hmoždinkami | 5mm |
| Lepení izolace | 300mm |
| ŽLB stěna | 10mm |
| Vápenocementová jádrová omítka | 3mm |
| Vnitřní stěrka hladená | |

akrylový tmel

UD profil
+ napojovací těsnění

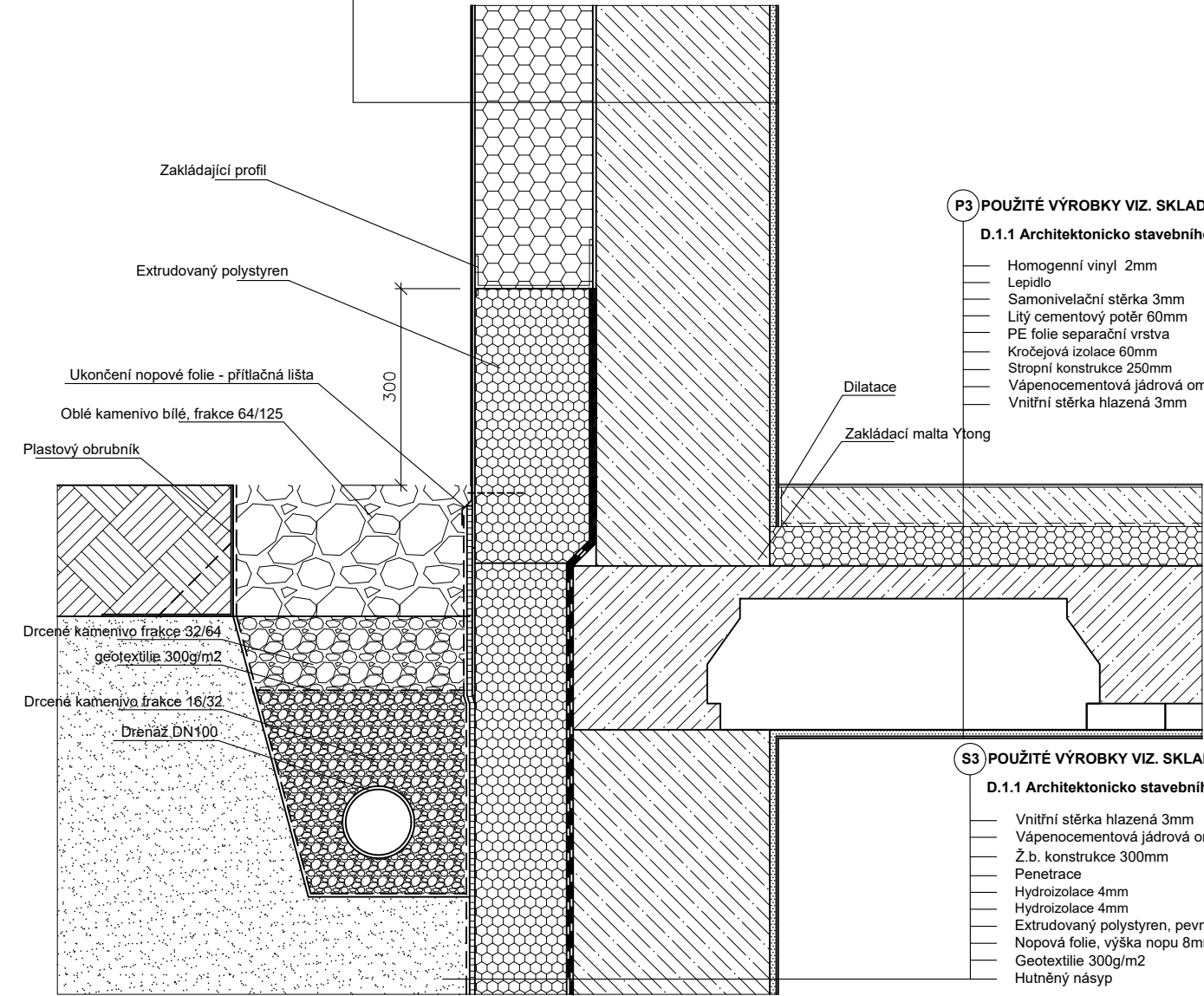
požární obklad nosníků
na hodnotu R15

POUŽITÉ VÝROBKY VIZ. SKLADBY V TECHNICKÉ ZPRÁVĚ **S2**

D.1.1 Architektonicko stavebního řešení

- Silikon - silikátová probarvená omítka barva bílá (RAL 9016),zrnitost 1,0 + 0,5mm 2mm
- Penetrace 4mm
- Stěrka armovaná výztužnou tkaninou 180mm
- Tepelná izolace EPS 100F, kotveno hmoždinkami 5mm
- Lepení izolace 300mm
- ŽLB stěna 10mm
- Vápenocementová jádrová omítka 3mm
- Vnitřní stěrka hlazená

DET.20



P3 POUŽITÉ VÝROBKY VIZ. SKLADBY V TECHNICKÉ ZPRÁVĚ

D.1.1 Architektonicko stavebního řešení

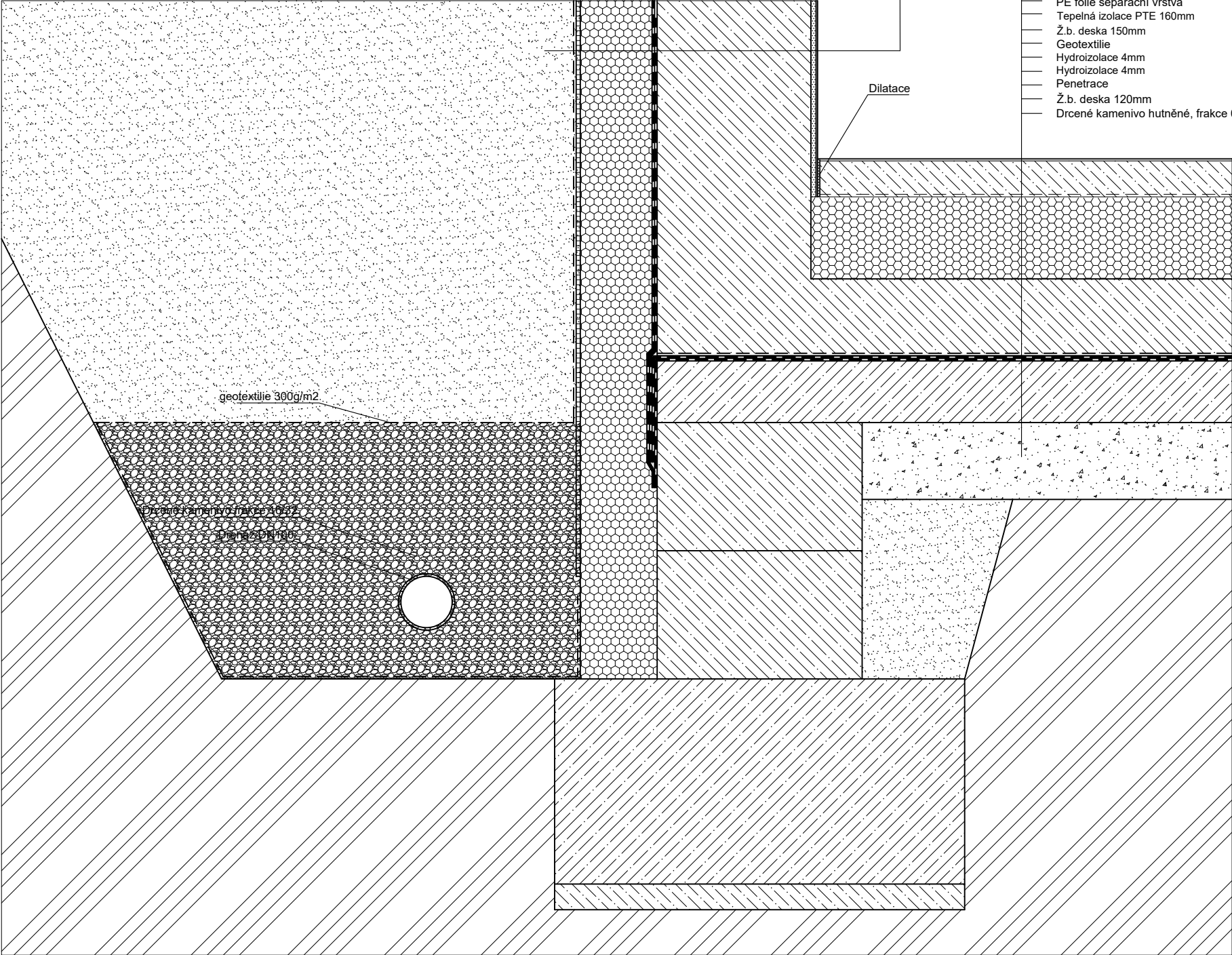
- Homogenní vinyl 2mm
- Lepidlo
- Samonivelační stěrka 3mm
- Litý cementový potěr 60mm
- PE folie separační vrstva
- Kročejová izolace 60mm
- Stropní konstrukce 250mm
- Vápenocementová jádrová omítka 10 mm
- Vnitřní stěrka hlazená 3mm

S3 POUŽITÉ VÝROBKY VIZ. SKLADBY V TECHNICKÉ ZPRÁVĚ

D.1.1 Architektonicko stavebního řešení

- Vnitřní stěrka hlazená 3mm
- Vápenocementová jádrová omítka 10mm
- Ž.b. konstrukce 300mm
- Penetrace
- Hydroizolace 4mm
- Hydroizolace 4mm
- Extrudovaný polystyren, pevnost v tlaku 300kPa, lepeno 140mm
- Nopová folie, výška nopy 8mm
- Geotextilie 300g/m2
- Hutněný násyp

DET.21



S3 POUŽITÉ VÝROBKY VIZ. SKLADBY V TECHNICKÉ ZPRÁVĚ

D.1.1 Architektonicko stavebního řešení

- Vnitřní stěrka hlazená 3mm
- Vápenocementová jádrová omítka 10mm
- Ž.b. konstrukce 300mm
- Penetrace
- Hydroizolace 4mm
- Hydroizolace 4mm
- Extrudovaný polystyren, pevnost v tlaku 300kPa, lepeno 140mm
- Nopová folie, výška nopu 8mm
- Geotextilie 300g/m2
- Hutněný násyp

P1 POUŽITÉ VÝROBKY VIZ. SKLADBY V TECHNICKÉ ZPRÁVĚ

D.1.1 Architektonicko stavebního řešení

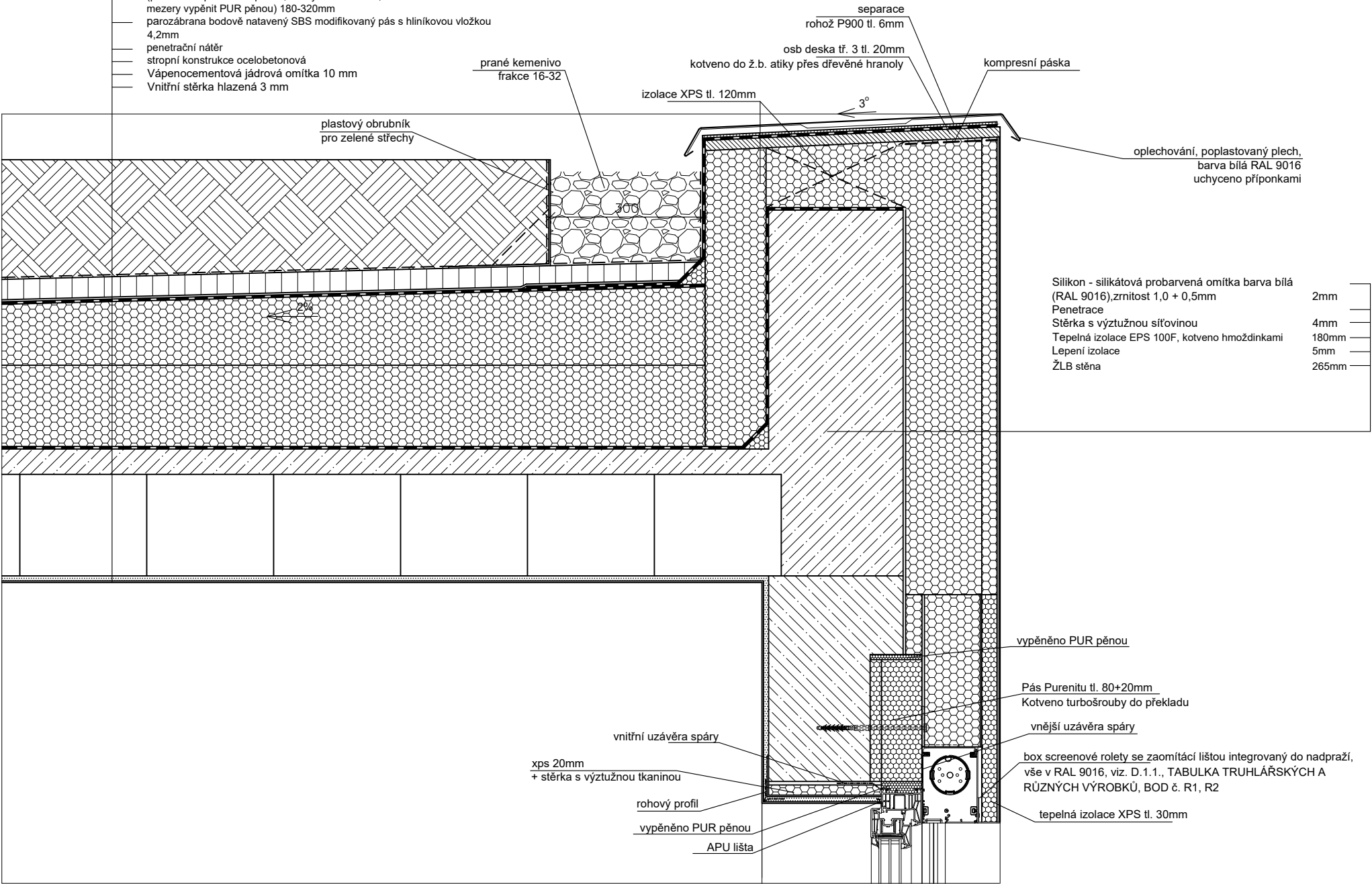
- Homogenní vinyl 2mm
- Lepidlo
- Samonivelační stěrka 3mm
- Litý cementový potěr CF25 70mm
- PE folie separační vrstva
- Tepelná izolace PTE 160mm
- Ž.b. deska 150mm
- Geotextilie
- Hydroizolace 4mm
- Hydroizolace 4mm
- Penetrace
- Ž.b. deska 120mm
- Drcené kamenivo hutněné, frakce 0/63

DET.22

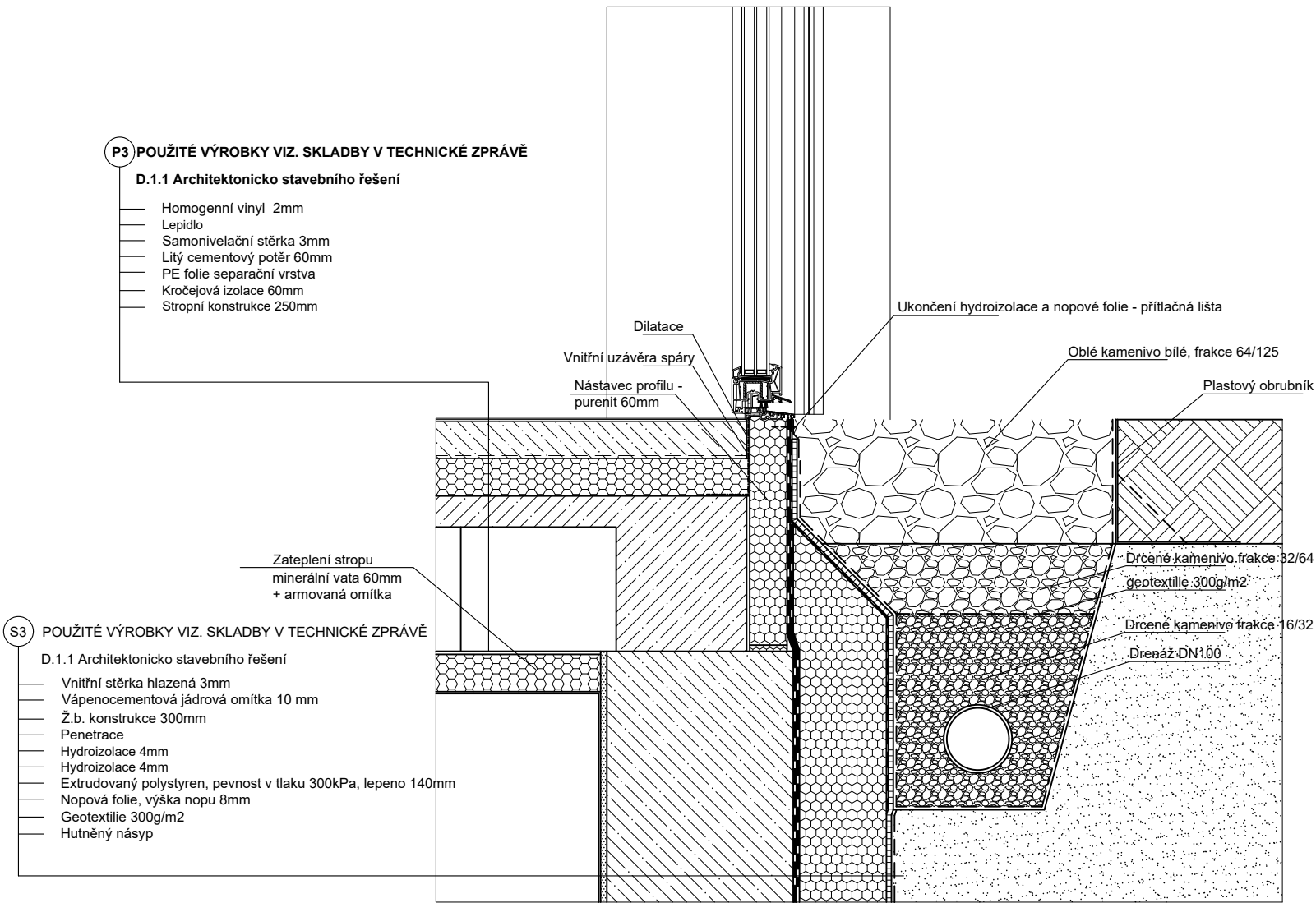
ST1) POUŽITÉ VÝROBKY VIZ. SKLADBY V TECHNICKÉ ZPRÁVĚ

D.1.1 Architektonicko stavebního řešení

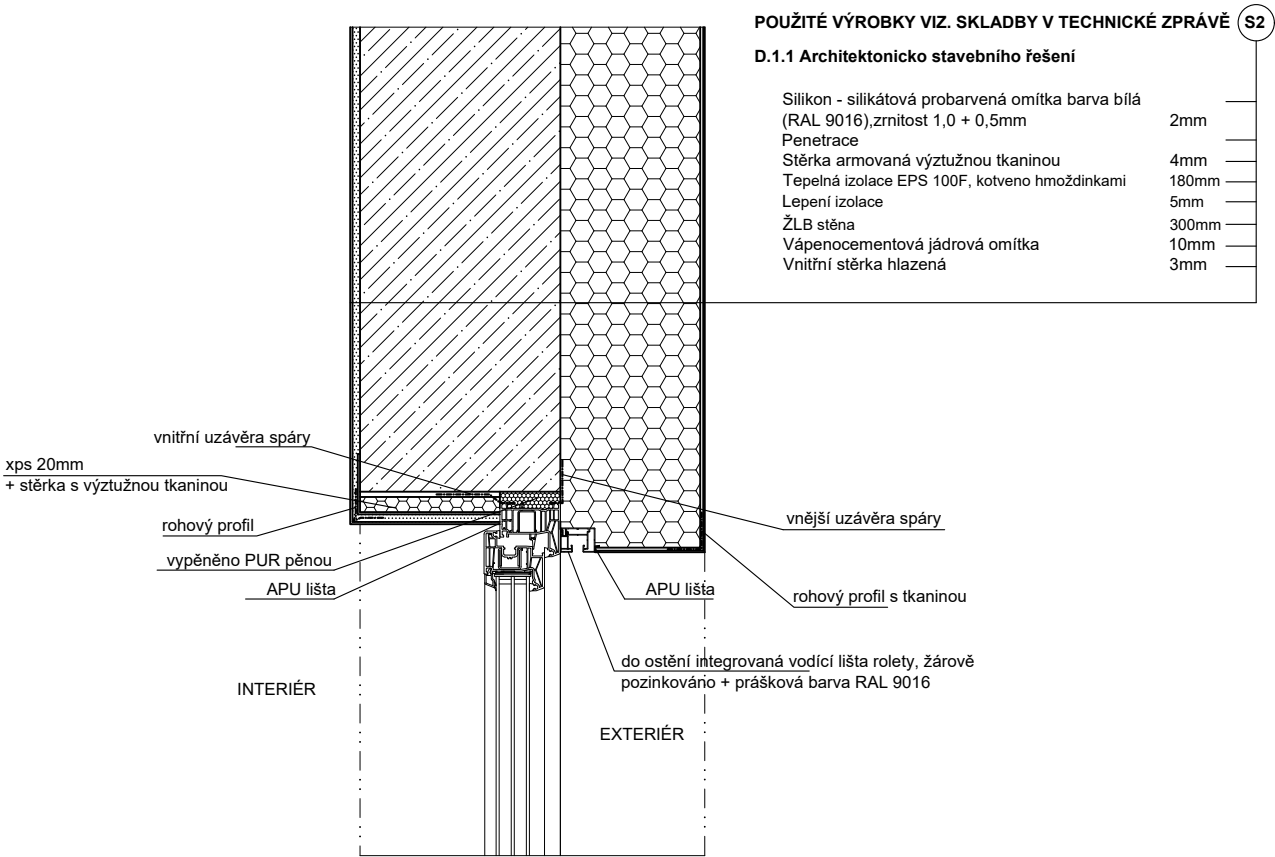
- vegetace
- vegetační nosná vrstva do horizontální roviny, min. tloušťka 155mm
- ochranná geotextilie 125g/m2
- retenční prvek RE 40 40mm
- ochranná rohož 4mm
- SBS modif. natavovací pás s odolností proti prorůstání kořínků,
- plnoplošně natavit 5,2mm
- podkladní asf. SBS modif. samolepící pás na polystyren 3,8mm
- tepelná izolace EPS 150S ve spádu min 2%
- (provozně lepeno PUR pěnou, desky těsně k sobě,
- mezery vyplnit PUR pěnou) 180-320mm
- parozábrana bodově natavený SBS modifikovaný pás s hliníkovou vložkou
- 4,2mm
- penetrační nátěr
- stropní konstrukce ocelobetonová
- Vápenocementová jádrová omítka 10 mm
- Vnitřní stěrka hlazená 3 mm



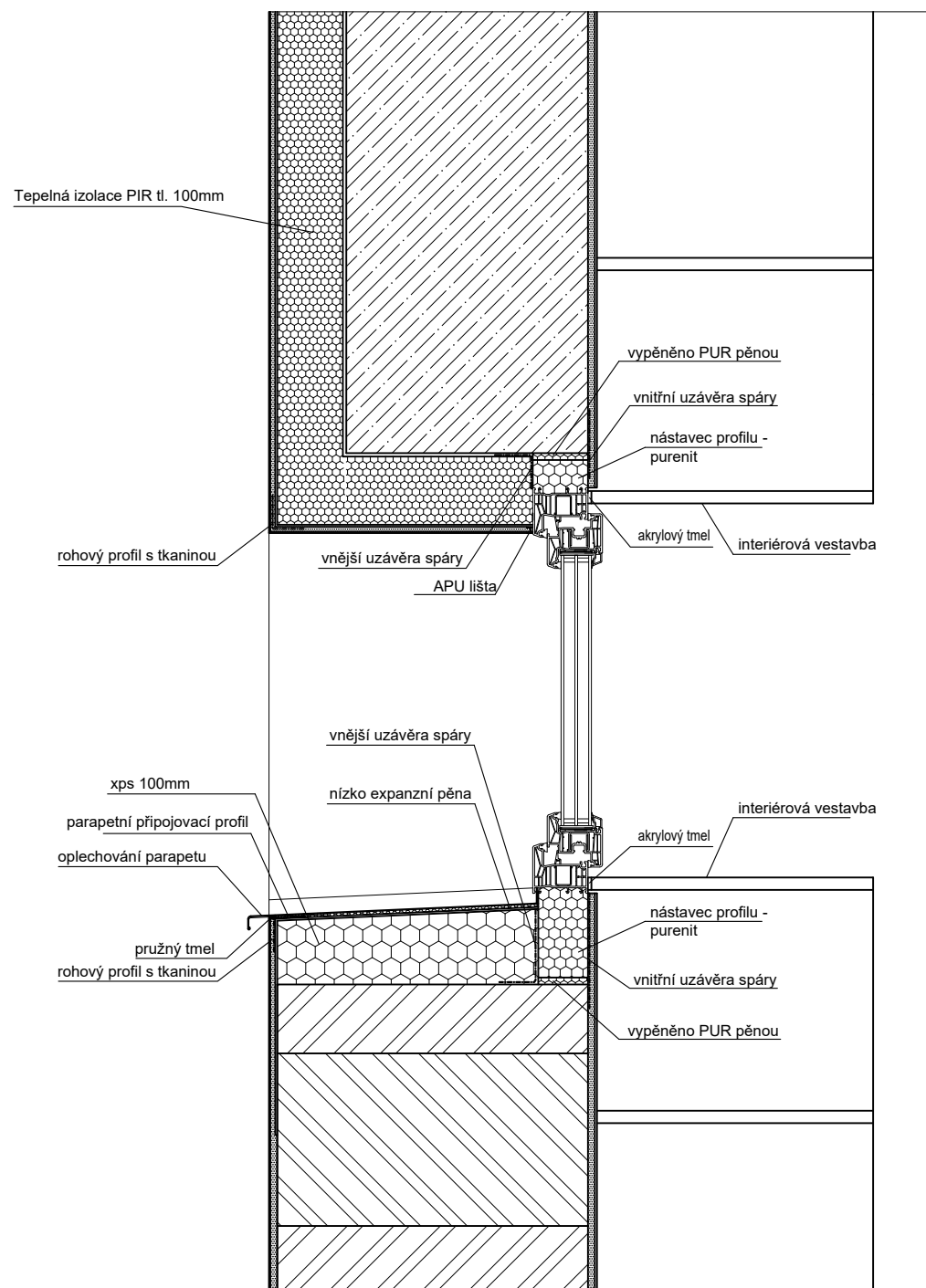
DET.23



DET.24



DET.25



DET.26

ST1) POUŽITÉ VÝROBKÝ VIZ. SKLADBY V TECHNICKÉ ZPRÁVĚ

D.1.1 Architektonicko stavebního řešení

- vegetace
- vegetační nosná vrstva do horizontální roviny, min. tloušťka 155mm
- ochranná geotextilie 125g/m2
- retenční prvek RE 40 40mm
- ochranná rohož 4mm
- SBS modif. natavovací pás s odolností proti prorůstání kořínků,
- plnoplošně natavit 5,2mm
- podkladní asf. SBS modif. samolepící pás na polystyren 3,8mm
- tepelná izolace EPS 150S ve spádu min 2%
- (provozně lepeno PUR pěnou, desky těsně k sobě,
- mezery vyplnit PUR pěnou) 180-320mm
- parozábrana bodově natavený SBS modifikovaný pás s hliníkovou vložkou 4,2mm
- penetrační nátěr
- stropní konstrukce ocelobetonová
- Vápenocementová jádrová omítka 10 mm
- Vnitřní stěrka hlazená 3 mm

kačírková perforovaná lišta výška 200mm
vnější hranu zalícovat s čistou hranou okenního otvoru

prané kemenivo
frakce 16-32

plastový obrubník pro zelené střechy

Dekompresní páska

POUŽITÉ VÝROBKÝ VIZ. SKLADBY V TECHNICKÉ ZPRÁVĚ S2

D.1.1 Architektonicko stavebního řešení

- Silikon - silikátová probarvená omítka barva bílá (RAL 9016), zrnitost 1,0 + 0,5mm 2mm
- Penetrace
- Stěrka armovaná výztužnou tkaninou 4mm
- Tepelná izolace EPS 100F, kotveno hmoždinkami 180mm
- Lepení izolace 5mm
- ŽLB stěna 300mm
- Vápenocementová jádrová omítka 10mm
- Vnitřní stěrka hlazená 3mm

OSB deska, třída 3, tl. 15mm
kotvená k dřevěné konstrukci

pásovina 4mm

pororošt tl. 40mm

rektifikační spoj

UPE 200

Isokorb

DET.27

